



Titre
certifié
par l'État

Programme en 5 ans

100% International

Programme Grande École

CYCLE BACHELOR / CYCLE MASTER

- Management international
- Marketing international

- 48 universités partenaires
- 5 doubles-diplômes étrangers (Masters ou MBA)
- Alternance en 5^{ème} année



ESCI : réussir à l'international



SOMMAIRE

Les atouts d'une Grande École P.4

PROGRAMME GRANDE ÉCOLE ESCI

- Le Bachelor en affaires internationales P.6
- Les Missions en entreprise P.7
- 4^{ème} et 5^{ème} année P.8
- Cap sur l'international P.9
- Le contenu pédagogique P.10
- Les Majeures P.11
- L'international sous toutes ses formes P.12

L'expérience en entreprise
appuyée par les ressources de l'école P.14

Une insertion professionnelle réussie P.16

Postuler au
Programme Grande Ecole P.18

Une vie étudiante sportive et fédératrice P.20

HEMA, la force d'un groupe leader
de l'alternance depuis 20 ans P.22



Éditorial



La mobilité, l'atout phare de la réussite

La dimension internationale est devenue incontournable pour les étudiants. Ces derniers évoluent dans des environnements multinationaux et sont désormais amenés à engager des négociations avec des partenaires étrangers.

Consciente de cet enjeu, l'ESCI a placé l'international au cœur de son projet pédagogique depuis près de 30 ans. L'École développe ainsi une politique active au travers de 48 partenariats menés dans 28 pays différents et a signé depuis longtemps la charte Erasmus.

Dans cette même perspective, elle a mis en place un cycle 100% international, incluant la maîtrise de deux langues étrangères minimum, complété par des connaissances politiques, économiques et financières. Des stages et expériences professionnelles enrichissent ce cursus, permettant ainsi de se préparer à un métier ou un secteur en contexte international.

Appuyé par un corps professoral de qualité et soutenu par un réseau des anciens particulièrement actif, ce parcours pédagogique est très prisé puisqu'il entre en résonance avec les besoins du marché. Complet et exigeant, ce cursus nécessite d'apprendre pour entreprendre et d'entreprendre pour apprendre ; plus encore, il vous donne les éléments pour anticiper votre évolution et garantir votre réussite future.

Guillaume KRAFFT
Directeur

EN CHIFFRES

Près de 30 ans
d'expérience
de l'international



38 nationalités
1135 étudiants en alternance
1080 entreprises d'accueil
400 professeurs
5500 anciens

6 Écoles et Instituts
de Management
3 Campus
• Marne-la-Vallée/Paris
• Vendée/Nantes
• Chartres



Les atouts d'une Grande École

Dans le paysage éducatif français, l'ESCI adopte un positionnement unique : celui d'une école dédiée à l'international, offrant la possibilité d'une alternance en dernière année.

1 UNE ÉCOLE DE COMMERCE 100 % INTERNATIONAL

L'école propose deux types de cursus : un bachelor (de bac à bac+3) et un Programme Grande Ecole (de Bac à Bac+5), tous deux formant de futurs cadres à l'international.

2 LA POSSIBILITÉ D'UN DOUBLE-DIPLÔME

L'ESCI offre le choix d'un double-diplôme avec 5 universités étrangères : 4 masters 2 et un MBA américain accrédité AACSB.

3 6 MOIS DANS UNE UNIVERSITÉ ÉTRANGÈRE

L'ESCI offre la possibilité d'une immersion de six mois à un an dans une université partenaire (48 universités dans 28 pays) et d'une spécialisation (parmi 2) en commerce international.

4 12 MOIS DE STAGE À L'INTERNATIONAL

Lors de son cursus, tout étudiant doit effectuer au moins 12 mois de stage dont 6 minimum à l'international.

5 UN CORPS PROFESSORAL SPÉCIALISTE DE L'INTERNATIONAL

L'ESCI garantit aux étudiants un enseignement académique et professionnel de haut niveau grâce à des enseignants ayant une parfaite maîtrise des problématiques internationales. Ils ont 10 à 20 ans d'expérience à l'international.

6 LA RECONNAISSANCE DE LA CCI DE LA SEINE-ET-MARNE

L'ESCI a été créée en 1983 par la CCI de Melun devenue en 2005 la CCI de Seine-et-Marne. Tous les titres délivrés par l'école sont visés par la Chambre de Commerce et d'Industrie de Seine-et-Marne, établissement public, partenaire de l'ESCI. Le rattachement à la Chambre de Commerce et d'Industrie constitue un réel gage de reconnaissance de la formation.

7 UNE ÉCOLE RATTACHÉE AU GROUPE LEADER DE L'ALTERNANCE

Le programme de l'ESCI s'appuie sur l'expérience des Ecoles du Groupe HEMA au premier rang desquelles l'ESM-A Marne-la-Vallée, leader de l'alternance depuis près de 20 ans et l'ESCI, spécialisée dans les affaires internationales depuis près de 30 ans.

Des atouts qui garantissent :

- la maîtrise d'une pédagogie en alternance,
- la connaissance des entreprises et de leurs besoins,
- l'expertise pour le placement des étudiants en stage alterné ou en séjour à l'étranger.

FINALITÉ DU TITRE BAC+5

Le "Négociateur d'affaires Internationales" est un cadre du commerce international. Ses principales activités sont les suivantes :

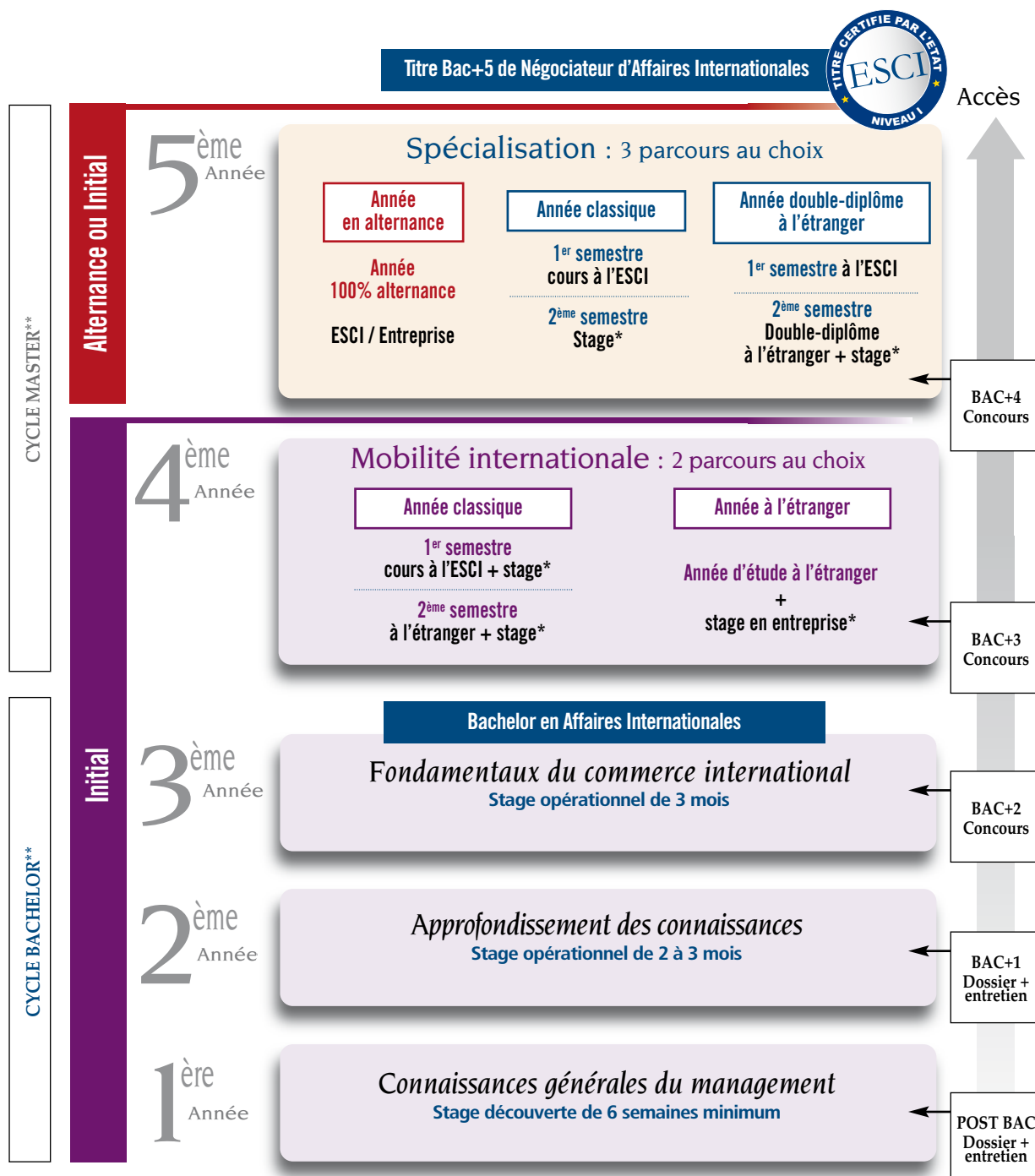
- définir et piloter la stratégie d'internationalisation de l'entreprise,
- promouvoir les produits/services de l'entreprise à l'international,
- conduire des négociations commerciales à l'international,
- planifier et gérer les transactions de biens et services à l'international,
- manager et accompagner des projets et des équipes à l'international.





5 ans pour construire sa carrière internationale

Le Programme Grande École proposé par l'ESCI s'intègre dans le schéma LMD. Construit sur 5 ans, ce parcours permet l'obtention du titre de "Négociateur d'Affaires Internationales", certifié par l'État niveau I.



Programme Grande École

* Au total 12 mois minimum en entreprise dont 6 mois obligatoires à l'étranger (hors admissions parallèles).

** Les termes "cycle bachelor" et "cycle master" indiquent des niveaux d'études bac+3 et bac+5 et ne correspondent pas à des diplômes conférant des grades universitaires. Ils sont ici utilisés car ils demeurent une référence internationale.



PROGRAMME GRANDE ÉCOLE ESCI

Bachelor en affaires internationales

Le programme de ces trois années équilibre culture générale et connaissances pratiques destinées à vous former au management.

1^{ère}

Admission
Post Bac

ANNÉE COMPRENDRE LES BASES, S'OUVRIRE ET SE DÉCOUVRIR

La première année permet de développer une solide culture générale et de découvrir le milieu de l'entreprise par un **stage découverte de 6 semaines minimum**.

La première année est validée par 60 crédits ECTS.

Environnement de l'entreprise
Fonctions-clés de l'entreprise
Environnement juridique

Techniques quantitatives de gestion
Informatique

Langues : Anglais, Allemand, Espagnol, Mandarin (initiation).

Méthodes et outils d'aide au management
Méthodes de travail
Méthodes d'expression écrites et orales
Techniques de recherche de stage

Culture et société
Économie et histoire
Relations internationales
Pensées et systèmes de raisonnement
Les systèmes politiques modernes

Stage découverte de six semaines minimum

2^{ème}

Admission
Bac+1

ANNÉE S'APPROPRIER LES CONNAISSANCES ET CONSTRUIRE SON PROJET

La deuxième année permet de consolider ses connaissances et de construire son projet professionnel. Elle est complétée par un **stage opérationnel de 2 à 3 mois**.

La deuxième année est validée par 60 crédits ECTS.

Environnement de l'entreprise
Économie d'entreprise
Environnement juridique

Marketing et gestion
Marketing (études de cas)

Techniques quantitatives et informatiques

Langues : Anglais, Allemand, Espagnol, Mandarin (initiation).

Méthodes et outils d'aide au management
Méthodologie de la recherche d'informations
Rédaction et discours
Revue de presse
Développement relationnel
Conférences métiers

Techniques de recherche d'entreprise

Culture et société
Histoire et relations internationales
La pensée moderne

Sport : Golf (initiation)

Stage opérationnel de 2 à 3 mois

3^{ème}

Admission
Bac+2

ANNÉE ATTITUDE ET PROJET PROFESSIONNEL

La pratique de 2 langues étrangères vient compléter de solides connaissances théoriques et se conclut par un **stage commercial international de 3 mois**.

La troisième année est validée par 60 crédits ECTS.

1^{er} SEMESTRE

1. Management interculturel
2. Droit des affaires
3. Comptabilité et contrôle de gestion
4. Transports et logistique internationale
5. Techniques de commerce international
6. Géopolitique commerciale
7. Business spirit
8. Séminaire professionnel

2^{ème} SEMESTRE

1. Analyse économique conjoncturelle
2. Économie managériale
3. Stratégie d'internationalisation des entreprises
4. Marketing et études de marché
5. Droit du commerce international
6. Business spirit
7. Simulation d'entreprise
8. Séminaire professionnel

LANGUES ÉTRANGÈRES

1. Première langue obligatoire : Anglais
2. Deuxième langue obligatoire : Allemand, Espagnol.
3. Troisième langue optionnelle* au 2nd semestre. Exemples : Italien, Chinois, Arabe, Japonais.

* sous réserve d'un nombre suffisant de candidats

Stage commercial international de 3 mois



PROGRAMME GRANDE ÉCOLE ESCI

Les missions en entreprise

Le cursus est construit de façon à favoriser une insertion progressive dans l'entreprise tout en développant des compétences applicables à l'international.

En première année

Missions en Ressources Humaines

Assistance à des entretiens d'embauche, rédaction de contrats de travail...

Missions en Management général

Gestion et tenue de rayons, mise en pratique de techniques de vente, commercialisation de services, participation à l'animation du rayon en appui au chef de vente, suivi de la fonction du chef de vente...

Missions en Commerce International

Devis export, suivi d'affaires réalisées à l'étranger, gestion d'appels d'offre à l'international, étude des formalités d'un contrat d'achat international...

Missions en Gestion/Finance

Construction d'un outil de mesure de gain financier, de tableaux de bord financier, d'outils d'analyse et de comparaison de devis...

STAGE DÉCOUVERTE DE 6 SEMAINES MINIMUM

En deuxième année

Missions en Ressources Humaines

Assistance du Responsable Recrutement / Prestations Sociales : suivi et réponse aux candidatures spontanées, aide aux recrutements, suivi de dossiers...

Missions en Gestion/Finance

Support aux équipes controlling opérationnel, rédaction et mise à jour de procédures de gestion, mise en place d'outils d'aide à la décision, assistance à la mise en place de logiciels utilisés (Excel, Access, Cognos)...

Missions en Communication

Constitution d'une base de prospection, réalisation de supports marketing, d'éléments de communication journalistique, appui à la communication fournisseurs, organisation d'événements, prospection...

Missions en Marketing

Constitution de bases de données, rédaction et publication d'annonces...

STAGE OPÉRATIONNEL DE 2 à 3 MOIS

En troisième année

Exemples de stages réalisés par nos étudiants

- **Analyste marché** : Société Générale, Maroc
- **Chargé de relations clients** : Festin Aquatique, Belgique
- **Chargé de communication et de marketing on line** : Enfusion, Espagne
- **Assistant commercial** : Prime Time Company, Angleterre
- **Responsable des ventes** : Azotel, Irlande
- **Assistant export et logistique** : Managem, Maroc

STAGE INTERNATIONAL DE 3 MOIS





PROGRAMME GRANDE ÉCOLE ESCI

4^{ème} et 5^{ème} année

Le Programme Grande École ESCI forme en 2 ans après un Bachelor (ou un bac+3) les futurs spécialistes du management international.



Une pédagogie favorisant l'apprentissage des langues

Notre pédagogie repose sur :

- Des modules de langues des affaires et de compétences linguistiques ;
- Une équipe constituée de professeurs étrangers enseignant dans leur langue maternelle ;
- Une partie des cours dispensée en anglais ;
- Un choix de destinations à l'étranger (semestre d'études et stages) en adéquation avec le niveau requis en langues ;

Une attention particulière est accordée aux étudiants en difficulté pour atteindre les objectifs.



Paul CAPOVILLA

ESCI promotion 2013



La force de la polyvalence

« En quatrième année, j'ai eu l'opportunité d'effectuer un stage à Hô Chi Minh en tant qu'Officier de Relation Clientèle dans un hôtel de luxe. Ma mission consistait à assurer le suivi de la clientèle, développer une stratégie de fidélisation clients, effectuer les check-in, check-out... »

Cette expérience s'est avérée riche d'enseignements : sur le plan personnel, cela m'a permis de me responsabiliser davantage, sur le plan humain, de comprendre avant de juger et enfin, sur le plan professionnel, de travailler en équipe. J'ai ainsi pu développer des compétences en marketing, vente, relations clientèle... et acquis un excellent niveau d'anglais ! »

Le département des langues

Objectifs

Faire en sorte que chaque étudiant sortant de l'ESCI soit performant dans 2 langues étrangères et lui permettre de s'initier à une 3^{ème} langue (japonais, chinois, russe, italien, arabe, espagnol, allemand...). La 3^{ème} langue est possible si un nombre suffisant d'étudiants est intéressé.

Moyens

- Modules de langues des affaires et compétences linguistiques,
- Choix de destinations à l'étranger (semestres d'études et stages) en adéquation avec le niveau dans les deux langues.

Finalité

Valider ses compétences linguistiques par un test externe reconnu au niveau international (Toeic ou Toefl pour l'anglais ; Widaf, Bulats, Clip pour les autres langues).

L'étudiant doit valider un score minimum dans deux langues pour obtenir le titre de l'ESCI (à titre indicatif, un minimum de 750 est demandé au TOEIC).

**NOTRE AMBITION,
VOUS RENDRE TRILINGUE !**



PROGRAMME GRANDE ÉCOLE ESCI

Cap sur l'international

Ce Programme Grande École 100 % International offre 3 choix :
un double-diplôme, une période d'études¹ à l'étranger
et une spécialisation en dernière année.



Stage à l'international

Tout étudiant doit effectuer au moins 12 mois de stage (dont 6 minimum à l'international) durant le Programme Grande École de l'ESCI. L'objectif est triple :

- obtenir une expérience professionnelle à l'international,
- améliorer son niveau en langues étrangères,
- découvrir et exploiter son potentiel pour préciser le projet professionnel.

Magali BRIAND

ESCI, promotion 2012

La garantie d'un bon réseau...

« J'ai choisi le MBA de Canisius College (États-Unis), diplôme très apprécié des recruteurs. Pour être accepté dans ce MBA, un bon niveau d'anglais est indispensable et il faut compléter son diplôme par une expérience américaine de 3 à 4 semestres. Ce programme est conçu de sorte à favoriser la création de réseaux professionnels : dîners, cocktails, conférences et autres rencontres sont organisés tout au long de l'année et permettent aux étudiants de connaître les entreprises de la région. Méthode imparable pour trouver un emploi... »

Double-diplôme en 5^{ème} année

Les étudiants sélectionnés peuvent poursuivre leur cursus en double-diplôme dans une université partenaire de l'ESCI à l'étranger, sous réserve de remplir les exigences académiques.

4 MASTERS 2 - 1 MBA



Allemagne : Hochschule Fulda

- Master of Arts in International Management



Canada : Université du Québec en Outaouais

- DESS "International Project Management"



Espagne : Universidad de Alicante

- Maestria en Comercio Internacional



États-Unis : Canisius College, Buffalo, NY

- Master of Business Administration (MBA)
Accrédité AACSB



Royaume-Uni : Sheffield Hallam University

- Master of Science in International Business and Management

Semestre d'études à l'étranger

Les objectifs du semestre d'études à l'étranger* sont multiples :

- **linguistique** afin de parfaire son niveau de langue,
- **académique** pour élargir ses connaissances en suivant des cours spécialisés, en rapport avec le cursus de l'ESCI,
- **culturel** car il permet d'appréhender la complexité culturelle du pays et de s'intégrer au milieu multiculturel universitaire,
- **professionnel** enfin, par le développement de compétences.

*Ce semestre d'études à l'étranger est soumis à conditions (linguistiques, financières, nombre de places...).

1. La durée de la période d'études dépend du programme de l'université partenaire.



PROGRAMME GRANDE ÉCOLE ESCI

Le contenu pédagogique

Les cours sont organisés selon le standard européen ECTS (European Credit Transfer System), système de crédits qui permet l'harmonisation des organisations pédagogiques au niveau international.

4^{ème}

Admission
Bac+3

ANNÉE APTITUDE À LA MOBILITÉ INTERNATIONALE

Total des crédits nécessaires pour validation de la 4^{ème} année : **60 crédits ECTS**

1^{er} SEMESTRE

1. Gestion des Ressources Humaines
2. Sourcing et achats à l'international
3. Négociation d'affaires internationales
4. Analyse financière
5. Management des filiales
6. Douanes
7. Business spirit
8. Séminaire professionnel

2^{ème} SEMESTRE

Semestre en échange académique à l'étranger

LANGUES ÉTRANGÈRES

1. Première langue obligatoire : Anglais
2. Deuxième langue obligatoire : Allemand, Espagnol, Italien*, Chinois*, Arabe* (* *minimum de 5 étudiants*)
3. Troisième langue optionnelle au second semestre : choix parmi les langues citées en LV2 + Japonais.

En 4^{ème} année

- Immersion à l'étranger d'un semestre **OU**
- une année d'études au sein de l'une de nos 48 universités étrangères partenaires.

■ **Stage opérationnel international de 3 mois**

5^{ème}

Admission
Bac+4

ANNÉE MANAGER LES AFFAIRES À L'INTERNATIONAL

Total des crédits nécessaires pour validation de la 5^{ème} année : **60 crédits ECTS**

ENSEIGNEMENTS DU TRONC COMMUN

1. International mindset
2. International business
3. Management des projets internationaux
4. Douanes
5. Business spirit
6. Séminaire professionnel

2^{ème} SEMESTRE

Semestre d'échange académique à l'étranger

LANGUES ÉTRANGÈRES

1. Première langue obligatoire : Anglais
2. Deuxième langue obligatoire : Allemand, Espagnol
3. Troisième langue optionnelle : Italien, Chinois, Arabe, Japonais.

En 5^{ème} année

- Majeure en Management International ou Marketing International
- Possibilité d'obtenir un double-diplôme en France ou à l'Étranger,
- OU une année 100% en alternance.

■ **Stage opérationnel international de fin d'études de 6 mois**

Le descriptif des cours ci-dessus est susceptible d'être modifié pour mieux répondre aux évolutions du monde professionnel.
Pour plus d'informations, se reporter à notre site www.esci-paris.eu



PROGRAMME GRANDE ÉCOLE ESCI

Les majeures

Le Programme Grande École ESCI propose deux majeures de spécialisation en 5^{ème} année permettant d'évoluer vers des postes stratégiques à l'international.

MAJEURE

Marketing International

1. Métiers du Marketing
2. Outils du Marketing
3. Marketing Avancé

À l'issue de cette Majeure, l'étudiant est capable de :

- gérer l'action commerciale et marketing de l'entreprise au quotidien,
- analyser les marchés et s'y positionner au travers de stratégies marketing internationales,
- participer à la définition des grandes orientations marketing et stratégiques de l'entreprise dans un environnement global.

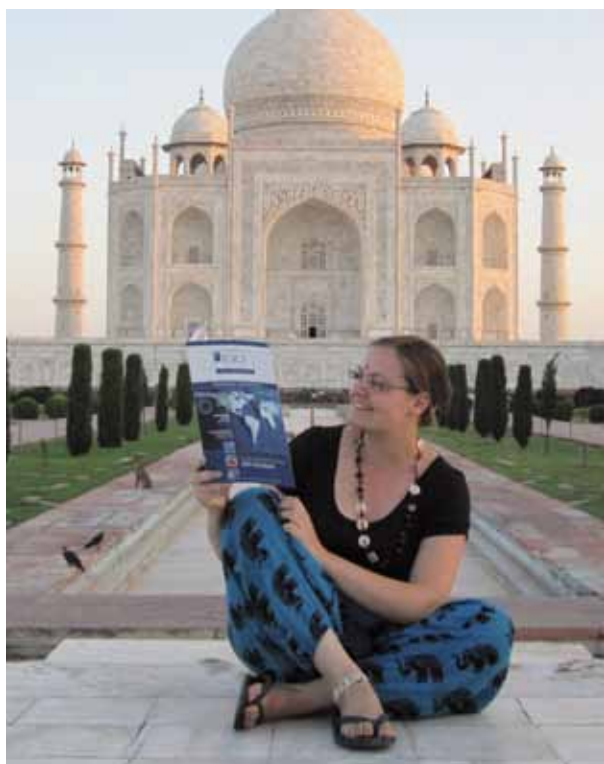
MAJEURE

Management International

1. Performance Globale de l'Entreprise
2. Business Platform Analysis
3. Finance Internationale

À l'issue de cette Majeure, l'étudiant est capable de :

- mettre en pratique la compréhension des contraintes que font peser les phénomènes de mondialisation sur l'entreprise,
- comprendre les différentes ressources de l'entreprise et la cohérence de son organisation,
- participer à la définition des grandes orientations du développement d'une entreprise à l'international.



Marie BÉLÉ

ESCI, promotion 2012

Avec l'ESCI, j'ai parcouru 11 pays...

« Mon BTS en commerce international en poche, j'ai rejoint l'ESCI il y a deux ans. Depuis, j'ai parcouru 11 pays, du Pérou à l'Inde en passant par l'Équateur, afin de développer des compétences en commerce international tout en améliorant mes connaissances linguistiques lors de stages. Bilan positif puisque j'ai eu l'opportunité de réaliser deux semestres d'études à l'étranger, un premier au sein de l'université de Palermo en Argentine, et un second en Allemagne à l'université de Göttingen.

Des expériences uniques qui m'ont permis d'apprécier les différences culturelles entre les pays.

Étudier à l'international suppose un grand sens de l'adaptation, une ouverture d'esprit constante et une curiosité insatiable. Cela m'ouvre d'excellentes perspectives professionnelles puisque je maîtrise désormais trois langues : l'anglais, l'allemand, l'espagnol... et quelques notions d'hindi ! »



L'international sous toutes ses

Choisir l'ESCI, c'est s'assurer...

- une expérience académique à l'international par le biais des semestres d'études dans les universités partenaires
- la possibilité d'obtenir un double-diplôme à l'étranger
- une expérience professionnelle à l'étranger par le biais de stages



Allemagne

Hochschule Fulda
Georg-August-Universität Göttingen
Handelshochschule Leipzig
Hochschule Osnabrück
Universität Passau



Argentine

Universidad de Palermo, Buenos Aires



Australie

Curtin University of Technology, Perth
University of New South Wales, Sydney
University of Technology, Sydney



Autriche

Fachhochschule, Kufstein Tirol



Belgique

Hogeschool Universiteit, Brussel
Katholieke Hogeschool Leuven



Bulgarie

University of National and World Economy, Sofia



Canada

Université du Québec en Outaouais
Double-diplôme



Chine

Fudan University



Chypre

American College, Nicosia



Danemark

University of Southern Denmark
University of Aalborg



El Salvador

ESEN San Salvador



Espagne

Universidad de Alicante
Universidad de Barcelona
Universidad de Leon
Universidad San Pablo CEU Madrid



Etats-Unis

Canisius College, Buffalo, NY
California State University, San Bernardino, CA
Nicholls State University, LO



formes

48 universités partenaires dans 28 pays*



Finlande
Lappeenranta
University of Technology



Hongrie
Budapest Business School
Szechenyi Istvan University Győr



Italie
Universita Degli Studi Di Torino
Universita Degli Studi Di Pavia
Universita Degli Studi Di Chieti



Lettonie
University of Latvia



Liechtenstein
Universität Liechtenstein



Lituanie
Vilnius University



Mexique
ITAM Mexico



Nouvelle-Zélande
University of Waikato



Pays-Bas
Hanzehogeschool, Groningen



Pologne
University of Varsovie
Bialystok University of Technology



Roumanie
Universitatea de Vest din Timisoara



Royaume-Uni
University of Abertay Dundee
London Metropolitan University
University of Northumbria at Newcastle
Sheffield Hallam University (double-diplôme)



Slovaquie
University of Economics in Bratislava



Slovénie
University of Maribor



Suède
Karlstad University



L'expérience en entreprise...

Les stages organisés tout au long du cursus permettent à l'étudiant de s'insérer progressivement dans la vie active.

En 5^{ème} année, il a la possibilité de suivre sa scolarité en alternance.

LA PÉRIODE DE FORMATION EN ENTREPRISE PERMET À L'ÉTUDIANT

- de faire le lien entre l'enseignement et sa mise en œuvre,
- de consolider ses connaissances par la pratique,
- de forger son propre jugement sur la gestion d'une entreprise,
- d'avoir une vision globale de l'entreprise et de son environnement.

Stage en 3^{ème} année

Stage commercial international

- **Durée** : 3 mois
- **Période** : juin à septembre
- **Entreprise** : dans une entreprise étrangère en priorité, ou filiale, succursale française implantée à l'étranger (en France éventuellement).
- **Objectifs** : Le stage, majoritairement commercial à l'international, permet d'analyser, de prospecter, de vendre, et, d'une manière générale, de participer à la commercialisation de produits ou de services de l'entreprise. Il est l'occasion d'appréhender le travail en équipe multiculturelle.

Stage en 4^{ème} année

Stage opérationnel international

- **Durée** : 3 mois
- **Période** : juin à septembre
(en fonction de la période d'études à l'étranger)
- **Entreprise** : en priorité dans une entreprise implantée à l'étranger, éventuellement dans une entreprise située en France. Dans ce cas, il s'agit d'une mission à caractère international.
- **Objectifs** : Ce stage s'articule autour des savoir-faire professionnels liés au maintien d'un courant d'affaires internationales dans les domaines de l'import-export, de la finance, du marketing, de la négociation, de la vente / acquisition à l'international.

Stage en 5^{ème} année (en alternance ou en initial)

Stage international de fin d'études

- **Durée** : 6 mois (initial) ou 12 mois (alternance - 3 jours par semaine)
- **Période** : mars à novembre (en fonction de la spécialisation choisie en France ou à l'étranger)
- **Entreprise** : dans une entreprise implantée en France (mission à caractère international) ou dans une entreprise située à l'étranger.
- **Objectifs** : Il s'agit de développer des compétences professionnelles dans la conception et la mise en œuvre d'une stratégie internationale d'entreprise et le management d'une équipe multiculturelle.

Formule permanente

La convention de stage alterné

Statut : Étudiant

Conditions particulières : Aucune condition particulière n'est requise pour signer notre convention.

Rémunération :

Indemnité de stage correspondant à 12,5% du plafond horaire de la Sécurité Sociale.

Avantages : Frais de formation pris en charge par l'entreprise d'accueil ; rupture de la convention possible, un mois de préavis. Après le début des cours, un délai de gratuité d'un mois (renouvelable sous condition) est accordé à l'étudiant dans le cadre de sa recherche d'entreprise.

Formule optionnelle (au choix de l'entreprise)

Le contrat de professionnalisation

Statut : Salarié

Conditions particulières : Être de nationalité française, ou pour les étudiants étrangers détenir un visa salarié ; les étudiants âgés de 26 ans et plus doivent être demandeurs d'emploi sauf s'ils sortent d'un contrat aidé.

Rémunération :

- <21 ans : 65% du SMIC ou minimum conventionnel.
- De 21 à 25 ans : 80% du SMIC ou minimum conventionnel.
- 26 ans et + : SMIC ou 85% de la rémunération minimale prévue par la convention ou l'accord collectif de l'entreprise.

Avantages : Bénéficie des avantages de l'entreprise (C.E., tickets restaurant...).



...appuyée par les ressources de l'école

Dans le cadre de la recherche d'une entreprise d'accueil, l'école dispose d'un certain nombre de moyens pour faciliter et orienter les recherches des étudiants.

LE DÉPARTEMENT D'ORIENTATION PROFESSIONNELLE (DOP)



Cette équipe encadre les étudiants dès leur arrivée, du séminaire de techniques de recherche d'entreprise (STRE) jusqu'à la signature du contrat de stage. Elle aide les étudiants à définir leur projet professionnel par le biais d'ateliers, de sessions de coaching personnalisé. Enfin, elle assure un suivi individuel afin de répondre aux problématiques rencontrées par les étudiants.

LE RÉSEAU DES ANCIENS

L'ESCI, école membre du groupe HEMA (Haut Enseignement du Management en Alternance) réunit à ce jour près de 1300 anciens. Particulièrement actif, ce Réseau met en place des événements ayant pour objectif premier de préserver les valeurs partagées pendant le cursus des diplômés. Échanges d'expériences, partage de compétences, interventions durant les cours ; de rendez-vous sur le Campus sous forme de conférences aux "After Work" en petit comité, le Réseau s'anime, porté par l'enthousiasme de ses anciens.

Les diplômés bénéficient d'un accès au site intra-communautaire au sein duquel ils ont accès à l'annuaire en ligne, aux offres d'emplois des entreprises partenaires, à des forums de discussion, à la banque d'images...

Avec le BDE, ils constituent un des relais piliers de l'école.

<http://www.alumni.groupehema.eu>

L'ESCI...

... vous forme à la recherche d'entreprise

Un séminaire de Techniques de Recherche d'Entreprise (TRE) de 2 jours, un suivi mensuel d'une demi-journée ainsi qu'un atelier phoning sont proposés à chaque étudiant dès l'intégration au sein de l'école.

... vous propose des outils spécifiques

Afin de mieux cibler et contacter les entreprises, une salle informatique ainsi que des fichiers sélectionnés sont à la disposition des étudiants.

... organise des forums entreprises

Le groupe HEMA organise trois forums par an (juillet, septembre et octobre) réunissant des entreprises partenaires. Durant ces journées de rencontre, les étudiants peuvent s'entretenir avec des responsables RH issus de différents secteurs d'activité.

... vous propose des offres

Les postes proposés sont très variés, tant au niveau des missions que des fonctions.

... vous offre un coaching personnalisé

Une équipe de professionnels procède à un suivi régulier et collectif.

LE DÉPARTEMENT DES RELATIONS EXTÉRIEURES ENTREPRISES (DREXE)

Cette équipe prospecte en permanence pour trouver des entreprises d'accueil. À ce jour, plus de 500 entreprises font confiance à l'ESCI et ce chiffre est en augmentation constante. Par ailleurs, l'école est membre de plusieurs associations de chefs d'entreprise, qui comptent environ 400 adhérents.



Une insertion professionnelle réussie

Une récente enquête menée auprès des dernières promotions révèle que les anciens de l'ESCI s'intègrent rapidement sur le marché de l'emploi.

UN TEMPS DE RECHERCHE TRÈS COURT

Moins de 2 mois

c'est le délai moyen que les diplômés du Programme Grande École de l'ESCI mettent pour trouver leur premier emploi.

74%

des étudiants ont été recrutés en moins d'un mois après la sortie de l'ESCI.

84%

des étudiants ont mis entre 1 et 3 mois pour trouver un emploi.

95%

des étudiants ont mis entre 1 et 6 mois pour trouver un emploi.

(Enquête Promotion 2010)

Guillaume CORP

ESCI PROMO 2009

L'ESCI, une formidable aventure humaine...

« L'ESCI aura été pour moi une formidable aventure humaine ! Mes anciens camarades de promotion occupent des postes aux quatre coins de la planète, si bien que je dispose d'un solide réseau international. Par ailleurs, mes expériences à l'étranger se sont révélées fort utiles pour bâtir un plan de carrière. Mes différents postes à l'étranger m'ont permis de poser sereinement les bases d'une carrière internationale.

Je suis actuellement Key Account Manager chez Evenium, société qui commercialise des solutions web B2B.

Je propose les produits du groupe auprès de grands comptes (Total, Danone, Fedex, Novartis, Roche, GDF Suez...) en France et à l'étranger. »

SALAIRE D'EMBAUCHE

30 K€

c'est le salaire moyen à l'embauche des diplômés du Programme Grande École de l'ESCI.

DIVERSITÉ DES FONCTIONS

Les diplômés exercent des métiers variés à l'international (manager export, acheteur international, chef de projet, manager commercial, international marketing manager...) et dans tous les secteurs d'activités (industrie, banque-finance, services, études et conseils...).

Postes occupés par nos diplômés

- **Manager des opérations** : Time Factory - Shenzhen, Chine
- **Responsable Export** : Stores de Bois - Montréal
- **Directeur des Ventes Amérique Latine** : Cermex Groupe Sidel
- **Business Development Manager Export** : Johnson & Johnson
- **Responsable de service** : Calyon - Crédit Agricole
- **Responsable régional des ventes** : Disneyland Resort Paris
- **Advertising Sales Manager Europe** : France Télévisions Publicité
- **Auditeur Interne France & International** : CS Communication & Systèmes





L'entrée dans la vie active

De nombreux postes s'ouvrent à nos diplômés dans des entreprises prestigieuses, aussi bien en France qu'à l'étranger.



ILS RECRUTENT...

NOS DIPLÔMÉS ONT ÉTÉ RECRUTÉS PAR CES ENTREPRISES

AERIOIA • 3 CAP TECHNOLOGIES • 3 SUISSES • AFD TECHNOLOGIES • AGAP2 HIQ CONSULTING • AHLSTROM • AIR LIQUIDE • ALBATROS • ALFA LAVAL • ALSTOM TRANSPORT • ALTEN • ALTRAN • ANNICK GOUTAL • ARCELOR • ARTICLE 23 • ATX TRANSPORT • AUCHAN • AXA • AXIOME SAS • BEAUMANOIR • BEAUTE PRESTIGE INTERNATIONAL • BIC • BIOMET France • BIOMET RHONE ALPES • BNP PARIBAS • BOUYGUES BATIMENT INTERNATIONAL • BRITISH AMERICAN TOBACCO • C A B I E N T ROBERT WALTERS • CALSONIC KANSEI France • CHOREX Ltd • CHRONO FLEX • CMA CGM • CNIA • COMMODORE • CONTAINEX • COROLLE • COTE F JORD • COTTONADE • CREDIT AGRICOLE • CYBBEL • DAEWOO • DELPHI France • DISPORTEX • DISTRI CENTER • E WATCH FACTORY • EADS (Cassadian) • ECM • EDITIONS HARLEQUIN • ERNST&YOUNG • EUROCOPTER • EURONEWS SALES • EYES CONSEIL • FENPLAY LIMITED • FGV • FROMAGERIE BEL • FROMI • FSB • GLOBAL BULE MAROC SA • GROUP AKKA TECHNOLOGIES • GROUPE GASCOGNE • GROUPE SALMON ARC en CIEL • HAVAS MEDIA INTERNATIONAL • HELLERMANN TYTON • HERMES SELLIER • HEURTEY PETROCHEM • HULT Intal BUSINESS SCHOOL • HYDROGARDEN • IBM • ICTL • IMMO SERVICES • ITM IBERICA • JACKSONS FINE FENCING • JOB HUNTER • JOHN DEERE • JVC • KSB SAS • LACTALIS • LEASEPLAN • LEXMARK • LINX SAS • LUMINESENS • LYCEE SONIA DELAUNAY • MBA CENTER • MICROSTRATEGY • MINISTÈRE DE L'ÉCONOMIE, DE L'INDUSTRIE ET DES FINANCES • MISSION ECONOMIQUE UBIFRANCE • MONDIAL ASSISTANCE • MORPHO • MYTOYS • NEXTEDIA • NORDEX France • NURUN • ORANGE • OSRAM • PIAGGIO • POLE EMPLOI • POMONA EPISAVEURS • PONTEGADEA • PTC • PUBLICIS • PUIG PRESTIGE BEAUTE • RATP • RECAERO • REED MIDEM • RUBERMAID • SAGEM SECURITE • SANOFI AVENTIS • SCHUCO • SCIP et ACIERS COSTE • SELECTIVE BEAUTY GmbH • SERIACOM • SNCF • SNECMA • SNECTOR • SOCIETE GENERALE • SODEXHO • SOUCHIER • SPL • SUNGARD GLOBAL SERVICES • SYSTRA • TALEA GROUP • THALES • TIONALE SINGAPOUR • TNS Wordlpanel • TOTAL • TURBOMECA • UBIFRANCE • UNIPRED SARL • UNKASOFT • UTRAM • VACACIONES ANIMACION SL • VALEO • VENTE PRIVEE...

Charlène MARION

ESCI PROMO 2009

Une dimension professionnelle indispensable

« L'ESCI a apporté la dimension professionnelle qui manquait à mon parcours universitaire. Une fois diplômée, j'ai travaillé à l'Export et suis désormais responsable commerciale et marketing à l'étranger. L'ouverture d'esprit, la détermination et la dimension internationale font partie des valeurs que l'ESCI a pour ambition d'apporter aux étudiants. »

Marthe WIEDENHOFF

ESCI PROMO 2010

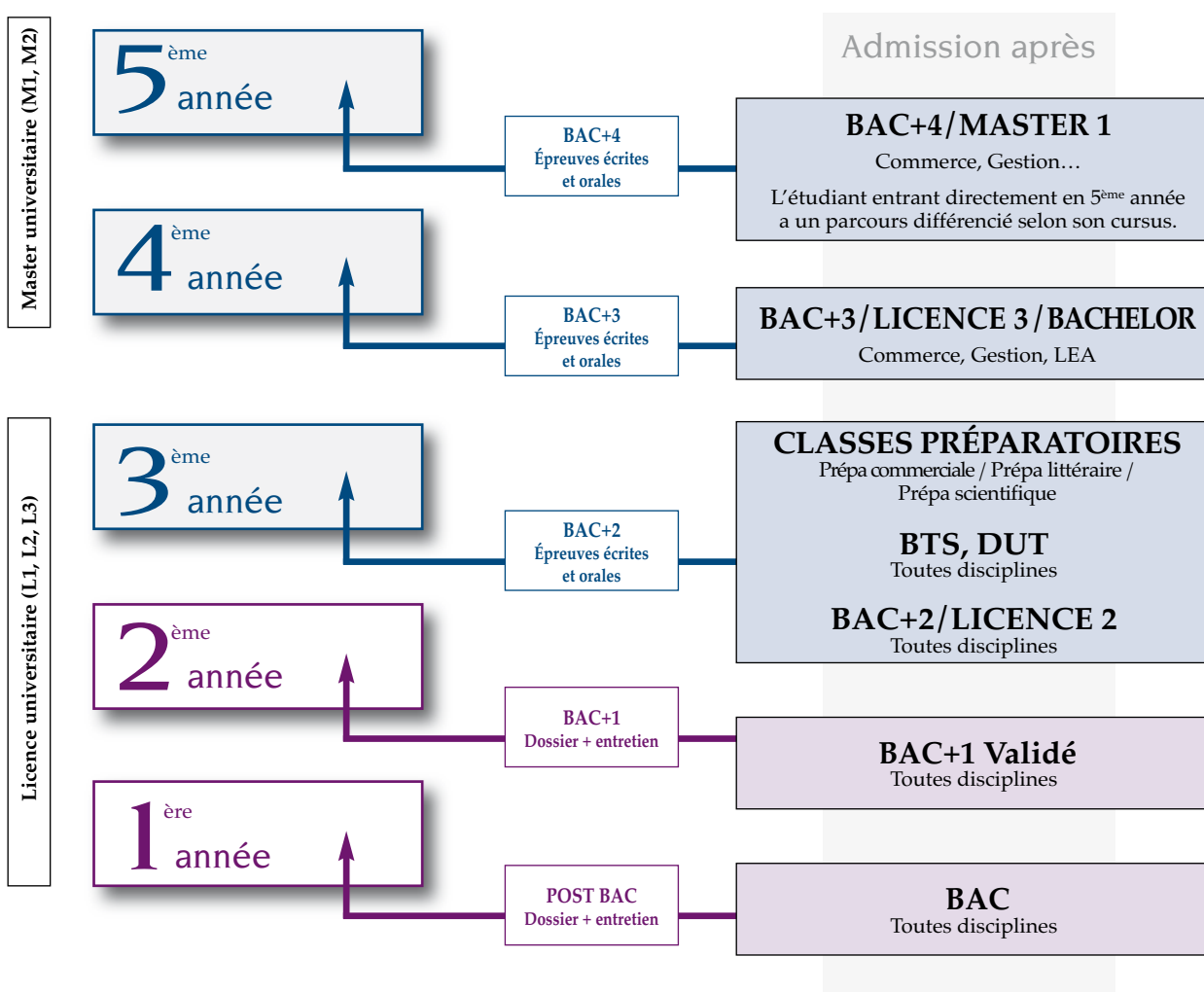
Les enseignants, des hommes de terrain !

« Effectuer des stages en entreprise permet de mettre en pratique les apprentissages dispensés en cours. Les enseignants ont une solide expérience de terrain et savent faire partager leur passion du métier. Par ailleurs, les semestres à l'étranger offrent l'occasion de découvrir diverses méthodes de travail tout en partant à la rencontre d'autres cultures... et de soi-même ! Je travaille à présent chez Lactalis Allemagne en tant qu'assistante de direction MDD (Marques de distributeurs) et mes fonctions relèvent tant du commercial que du marketing... une polyvalence rendue possible par mes expériences étrangères. »



Postuler au Programme Grande École

Notre concours d'admission est un concours propre dont l'objectif est de sélectionner des étudiants en fonction de leur ouverture d'esprit, de leur intérêt pour les langues étrangères, de leur capacité à convaincre de leur dynamisme et de leur esprit d'entreprise.



1^{ère} et 2^{ème} année - admission sur dossier et entretien

En 1^{ère} année

L'admission se fait sur **dossier et entretien de motivation** pour les étudiants ayant le baccalauréat.

Il existe une seconde possibilité d'admission en janvier pour les étudiants qui souhaitent changer d'orientation (étudiants en 1^{ère} année de Licence, 1^{ère} année de BTS, DUT ou Prépas...).

En 2^{ème} année

L'admission se fait sur **dossier et entretien de motivation**, sous condition d'une année complète de formation post-bac.



3^{ème}, 4^{ème} et 5^{ème} année - admission sur concours (écrits et oraux)

En 3^{ème} année

L'admission se fait sur concours.

Peuvent postuler les étudiants titulaires d'un bac+2 (exemples : BTS, DUT, Licence 2...) ou issus d'une classe préparatoire.

En 4^{ème} année

L'admission se fait sur concours.

Peuvent postuler les étudiants titulaires d'un bac+3 (exemples : Licence Pro, Licence 3, DEESMA, Bachelor, Master...).

En 5^{ème} année

Cette 5^{ème} année se fait en alternance ou en initial.

L'admission se fait sur concours.

Peuvent postuler les étudiants titulaires d'un bac+4 :

- Les étudiants titulaires d'un bac+4 en commerce international ayant effectué un semestre d'étude à l'étranger suivront le cursus classique de 12 mois.
- Les étudiants titulaires d'un bac+4 en commerce international n'ayant pas effectué de semestre d'étude à l'étranger suivront le même cursus complété par un semestre Erasmus.
- Les étudiants titulaires d'un bac+4 de toute autre formation suivront un parcours différencié de 14,5 mois qu'il devront compléter par un semestre Erasmus.

Le concours marque le passage de l'enseignement académique à l'enseignement professionnel. Il permet de déceler le potentiel professionnel de l'étudiant au-delà de sa formation académique. **En passant ce concours, l'étudiant entre dans une période professionnalisante.**

LE CONCOURS SUR UNE JOURNÉE

Tous les candidats passent les écrits et les oraux le même jour.

Dates de concours

Cinq sessions de concours sont organisées de mars à septembre (environ une par mois) pour une rentrée en octobre (pour les dates, veuillez vous reporter au dossier de candidature). Une session de concours est organisée en décembre pour une rentrée décalée en janvier (cursus intensif).

Un concours professionnel

Nous sélectionnons les candidats en tenant compte des exigences d'un recrutement professionnel.

Le report d'admission

Les candidats au concours de l'ESCI ne peuvent se présenter qu'à une seule session. En cas d'échec, ils doivent repasser le concours l'année suivante.

Tous les candidats admis à l'école peuvent garder le bénéfice de leur admission pendant une année.



ÉPREUVES ÉCRITES

Quelle que soit l'origine des étudiants (BTS, DUT, DEUG, CPGE, licence, école de commerce, IUP, prépas scientifiques et littéraires), les épreuves écrites sont les suivantes :

- **Test des qualités préalables au management** (TQPM de 1h - Coefficient 6)
Cette épreuve est proposée sous forme de QCM.
- **Test de langue** (30 min - Coefficient 12)
Anglais, allemand ou espagnol.
- **Synthèse de documents** (2h30 - Coefficient 12)

ÉPREUVES ORALES

- **Entretien de motivation** (30 mn - Coefficient 20)
- **Anglais** (15 mn - Coefficient 10)

CONSEILS AUX CANDIDATS

Il n'est pas nécessaire d'attendre les résultats définitifs de l'obtention de votre diplôme pour postuler. Au contraire, afin d'assister le plus tôt possible aux séminaires de techniques de recherche d'entreprise et pour vous aider à construire votre projet au plus vite, il est vivement conseillé à chaque candidat de choisir en priorité les premières sessions de concours.

Consultez le détail du concours sur le site www.esci-paris.eu



Une vie étudiante sportive et fédératrice

À L'ESCI, le goût d'entreprendre et l'esprit d'équipe sont encouragés à travers la vie associative. Les étudiants peuvent ainsi se lancer dans la création ou la reprise d'associations déjà existantes.

LE BDE

Le Bureau Des Elèves organise les temps forts de l'école : week-end d'intégration, soirées, animations variées et garden-party permettent d'allier esprit de groupe et détente tout au long de l'année. Il propose un ensemble d'activités touchant aux divers aspects de la vie étudiante : culture, voyages, sports, loisirs, gastronomie...



4L TROPHY

Certains événements sont devenus des rendez vous annuels comme le 4LTrophy qui rassemble chaque année plusieurs équipes d'étudiants. Ceux-ci partent dans le désert marocain à bord de Renault 4L. Une expérience unique mêlant défi sportif, dépassement et solidarité, puisque l'objectif de ce raid est d'acheminer des fournitures scolaires et sportives aux enfants les plus démunis du Maroc. Avec les années, ce raid est devenu le premier événement étudiant sportif et humanitaire d'Europe.





La vie sur le campus



LES SOIRÉES

À côté des événements phares qui rythment la vie des étudiants (soirée de pré-intégration, week-end d'intégration, garden-party, semaine de ski...) le BDE propose tout au long de l'année des soirées à thèmes à l'attention de tous les étudiants du Campus.

UN ENVIRONNEMENT DE QUALITÉ



Le campus offre un espace de détente permanent où les étudiants se retrouvent le temps d'une pause ou du déjeuner. Par ailleurs, il favorise les manifestations sur le campus comme les garden-party...

SOIRÉE DE REMISE DES DIPLÔMES

Chaque fin d'année, l'ESCI organise la cérémonie de remise des titres à laquelle assistent les futurs diplômés, leurs parents, les professeurs ainsi que certains anciens élèves.

Un événement unique qui se tient au Cercle de l'Union Interalliée, un cadre prestigieux situé à deux pas de l'Élysée...



PRATIQUE

Se loger

Vous avez le choix entre différents types de logements :

- résidences étudiantes (possibilité d'allocations logement),
- chambres en résidence universitaire,
- chambres proposées par des agences immobilières,
- chambres chez les particuliers.

Par ailleurs, le service communication/promotion reçoit et gère des offres de logements pour les étudiants.

Se restaurer

Les étudiants qui souhaitent se restaurer sur place, ont à disposition des fours à micro-ondes, des distributeurs de boissons et de friandises. Vous pouvez également profiter d'autres possibilités de restauration aux alentours : brasserie, restaurants chinois, pizzerias, fast-food, etc.





HEMA, la force d'un groupe leader de l'alternance depuis 20 ans

Le Groupe HEMA (Haut Enseignement du Management en Alternance) est le premier groupe d'enseignement supérieur spécialiste de l'alternance de haut niveau.



Il regroupe des écoles et instituts de management proposant des formations allant de bac à bac+5 dans les principaux domaines liés au management d'entreprise, au commerce ou à la gestion.



L'École Supérieure de Commerce International est l'École de Commerce 100% International du Groupe. Formant de futurs cadres à l'international, elle propose deux types de cursus : un bachelor (de bac à bac+3) et un Programme Grande École (de bac à bac+5). Délivrant un titre certifié niveau 1, l'ESCI offre le choix d'un double-diplôme en France ou à l'étranger, d'une immersion de 6 mois à un an dans une université partenaire (48 universités dans 28 pays) et d'une spécialisation (parmi 2) en commerce international.

CAMPUS PARIS / MARNE-LA-VALLÉE



L'École Supérieure de Management en Alternance est la première École de Management 100% Alternance en France depuis 1993. École leader du groupe, l'ESM-A propose un Programme Grande École (de bac à bac+5), des programmes "Bachelor spécialisé" (de bac à bac+3) ainsi que 12 Masters spécialisés en alternance / Msa 2 et un MBA (de bac+3 à bac+5).



L'Institut Supérieur d'Études en Alternance du Développement Durable est l'Institut de Management 100% Développement Durable. 8 Masters spécialisés en alternance (Msa 2) exclusivement dédiés au Développement Durable y sont proposés (de bac+3 à bac+5).



L'Institut Supérieur d'Études en Alternance du Management est l'Institut de Management Spécialisé 100% Alternance. 17 Msa 2 sectoriels (Masters spécialisés en alternance) y sont proposés (de bac+3 à bac+5).





CAMPUS VENDÉE / NANTES



Première École de Management 100% en Alternance dans la région des Pays de la Loire, l'EMA Vendée propose plusieurs types de cursus de bac+5 : un Programme Grande École, un Bachelor et 5 Msa 2 (de bac+3 à bac+5).



CAMPUS DE CHARTRES



Depuis la rentrée 2008, un campus de l'ESM-A a été créé à Chartres à l'initiative de la Chambre de Commerce et d'Industrie d'Eure-et-Loir, pour former de jeunes responsables de niveau bac+5 afin de répondre aux

UN GROUPE QUI MULTIPLIE LES PARTENARIATS

LA CHAMBRE DE COMMERCE ET D'INDUSTRIE DE SEINE-ET-MARNE



Trait d'union entre les chefs d'entreprises et les collectivités locales, la Chambre de Commerce et d'Industrie de Seine-et-Marne intervient dans l'animation et le développement économique de la Seine-et-Marne.

Elle accompagne les entreprises du département dans la création, la transmission, le commerce et l'export. Elle les aide aussi à mettre au meilleur niveau de compétences les acteurs de ces entreprises avec un large choix de formations.

CCE (Conseillers du Commerce Extérieur)



Le Groupe HEMA a mis en place une convention de partenariat avec les CCE (Conseillers du Commerce Extérieur) de Seine-et-Marne, dont la mission est d'assister bénévolement les pouvoirs publics dans l'élaboration et la mise en œuvre de la politique française du commerce extérieur. Réseau de cadres et dirigeants d'entreprises au service du commerce extérieur français, les CCE sont plus de 3300 en France et à l'étranger. Cette convention permet de favoriser la poursuite de l'ouverture du Groupe HEMA à l'international et de faciliter la mission d'accompagnement des étudiants par les CCE de France (département de Seine-et-Marne).

ODASCE

Le Groupe HEMA est également membre de l'ODASCE, organisme chargé de promouvoir la simplification des procédures, la facilitation des échanges et un recours maximal aux technologies nouvelles dans le domaine du commerce extérieur.





Membre de



Partenaire de



www.esci-paris.eu

100% International

50, rue de la Maison Rouge - Lognes
77437 Marne-la-Vallée Cedex 2

Tél. : 01 72 84 61 51

Fax : 01 72 84 61 55

E-mail : etudes-esci@hemail.fr



Etablissement Privé d'enseignement supérieur technique fondé en 1983

ÉCOLE SUPÉRIEURE DE COMMERCE INTERNATIONAL